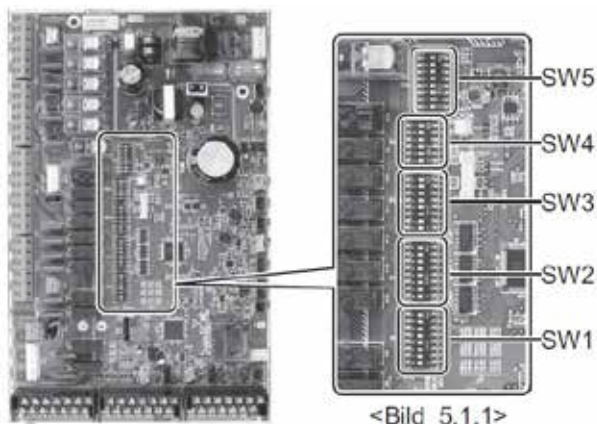
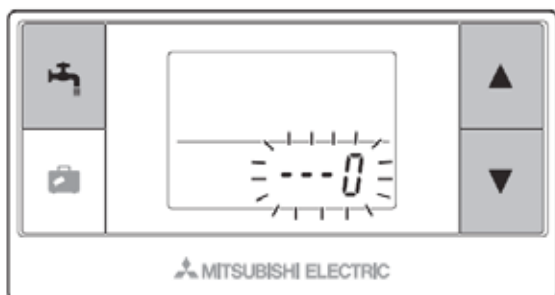


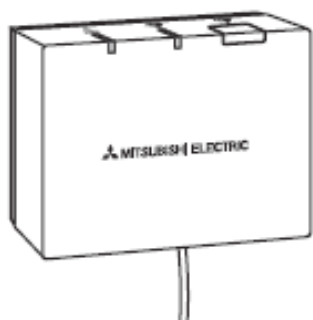
Snabbguide för inkoppling av trådlös rumsgivare mot Ecodan (FTC5)



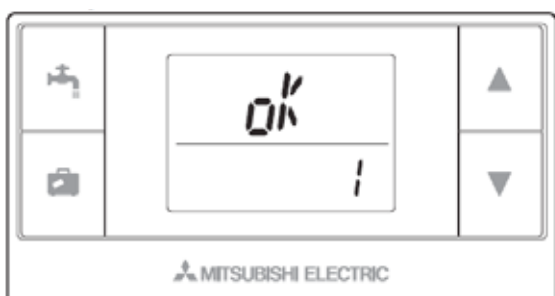
- Bryt strömmen och sätt omk. 1-8 ON, på kretskortet och anslut kontakten från mottagaren på kretskortet. Kontakt **CNRF** i Ecodan tanken.
- Slå till strömmen men tryck **inte** på startknappen på displayen.



- Tryck samtidigt på **Kran**, **pil upp**, och **pil ned**, nu kommer ---0 visas i nedre delen av displayen
- Tryck på **pil upp** så att det blir ---1 och tryck 2 ggr på kranen. Ett streck börjar nu vandra runt i den övre delen av fönstret.



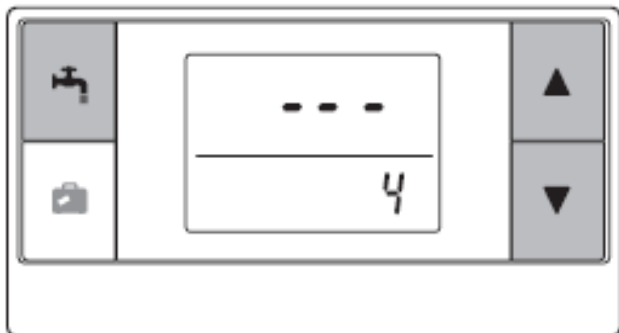
- Tryck på knappen på mottagaren och håll den inne i ca 5 sekunder. Båda lamporna lyser rött och sedan blinkar en av dem grönt.



- När det kommer upp **OK** i övre fönstret är synkroniseringen mellan mottagare och sändare klar.

Visning av Rumstemperatur

<När den verkliga rumstemperaturen INTE visas>

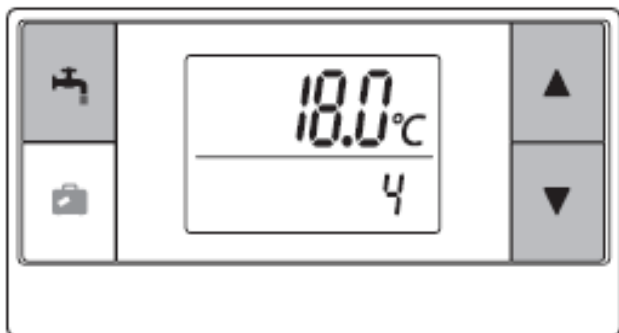


- För att visa rumstemperaturen, Bläddra med pilarna för att komma till ---4. Tryck därefter på vattenkranen och välj alternativ enligt nedan.

"---" indikerar att rumstemperaturen ej visas
18.0°C i exemplet Indikerar att temperaturen visas.

Spara med vattenkran.

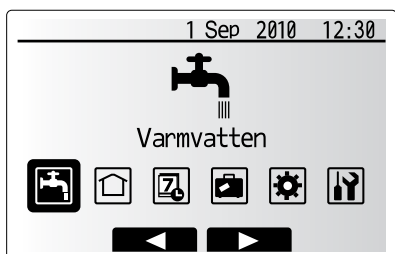
<När den verkliga rumstemperaturen visas>



Inställningar på den fasta kontrollen

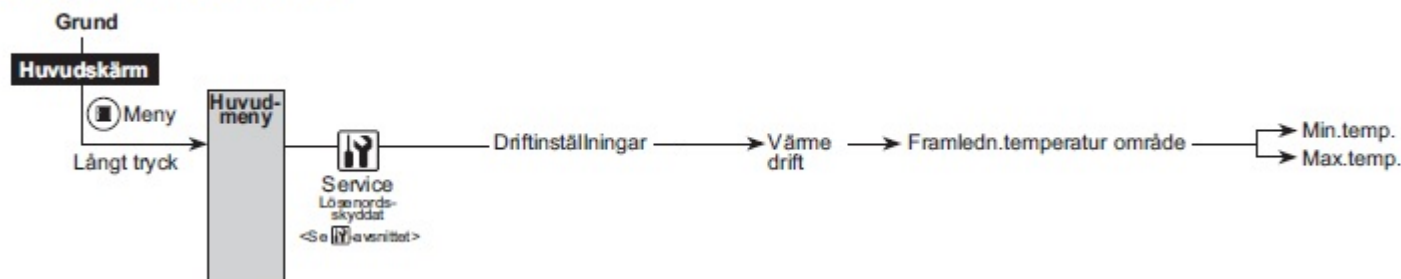


- Tryck på dokumentknappen på displayen en gång.
- Tryck på samma knapp igen och håll den inne tills pilarna blir vitmarkerade, gå till **gundinställningar**, tryck på pil ner till **givarval** och bekräfta.
- Gå in och välj RC1 (Remotcontroller nr 1) tryck på bekräftaknappen



Ställa in MAX framledningstemperatur

<Menyträd för huvudkontrollen>



- För att ställa MIN / MAX framledningstemperatur, gör följande
- Gå till Service och skriv **0000**, tryck därefter på boken. Gå till Driftinställningar --> Värmedrift --> Framled.temperatur område. Välj därefter lämpliga temperaturer efter system. Max 60°C och MIN 25°C. Som **standard är MAX satt till 50°C**

Tips!

- Automatisk tillslag av elpatron vid larm på utomhusdelen SW 2-5 ON (Innedel)
- Reducering av kapacitet på elpatron till max 3 kW SW 2-3 ON (Innedel)
- Igångkörning utan utomhusdelen inkopplad SW 4-5 & SW 4-6 ON (Innedel)
- Automatisk återstart vid strömavbrott SW 5-2 ON (endast split enheter, Utedel)